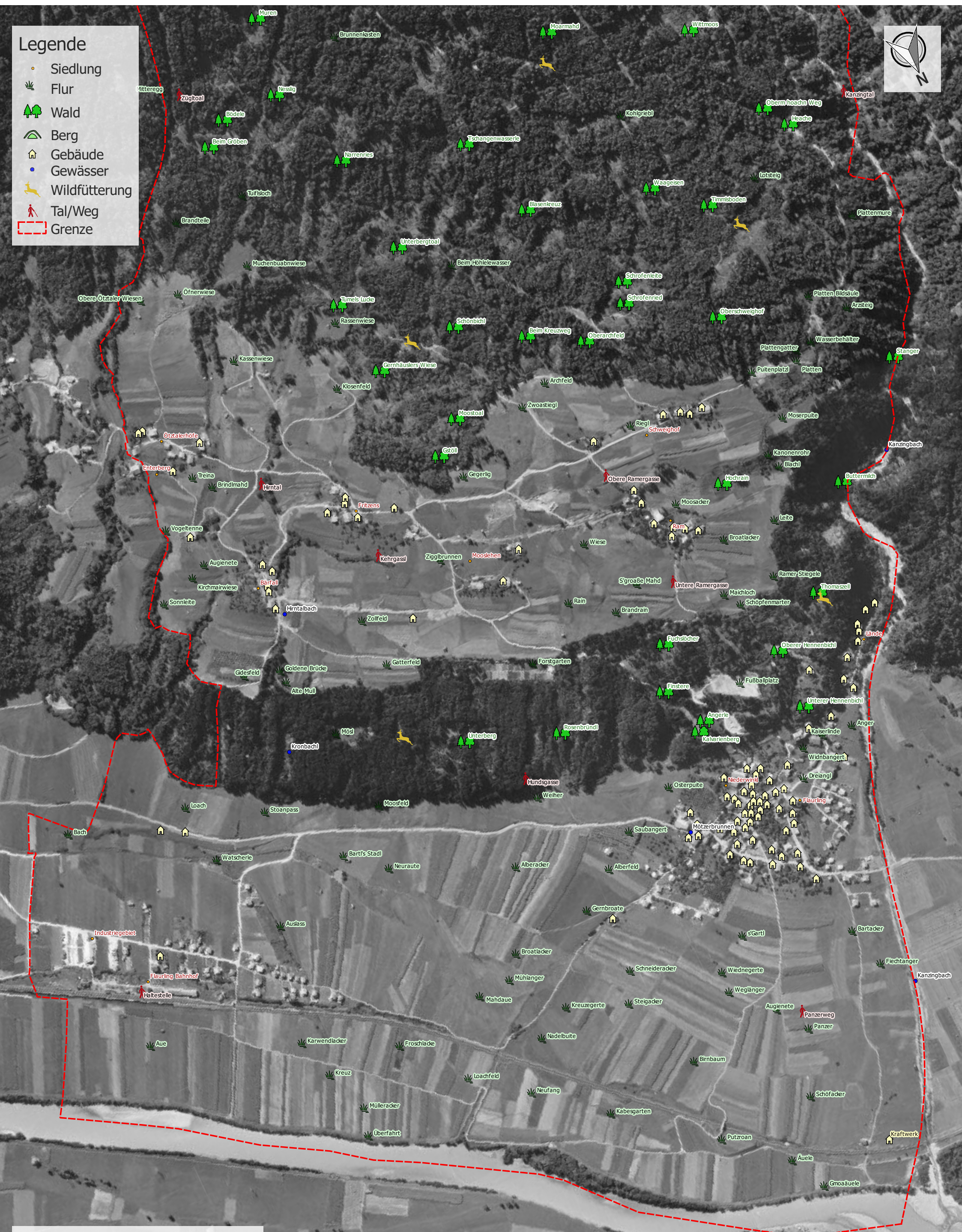


Legende

- Siedlung
- 🌿 Flur
- 🌲 Wald
- ⛰️ Berg
- 🏠 Gebäude
- 💧 Gewässer
- 🦌 Wildfütterung
- 🚶 Tal/Weg
- 🔴 Grenze



Flurnamenerhebung Flaurling, Stand 07.09.2016
 Datenquelle Foto (1970-1980) und Grenze:
 Land Tirol - data.tirol.gv.at
 Erstellt mit QGIS: arw - Chronik Flaurling 2016